

LEGENDA

VINCOLI DERIVANTI DALLA PIANIFICAZIONE DI BACINO (ex L. 183/89)

- Quadro del dissesto**
- Ca. Area di concolide attivo non protetta
 - Ca. Area di concolide attivo parzialmente protetta
 - Ca. Area di concolide non recentemente attivatosi o completamente protetta
 - Ee. Esondazioni: area a pericolosità molto elevata
 - Em. Esondazioni: area a pericolosità media o moderata
 - Fa. Area di frana attiva
 - Fq. Area di frana quiescente
 - Fs. Area di frana stabilizzata
 - Area di ineditabilità assoluta (L. 102/90)
- Delimitazione delle Fasce Fluviali**
- Limite esterno della fascia C
 - Limite tra la fascia B e la fascia C
 - Limite tra la fascia A e la fascia B
- AREE DI SALVAGUARDIA DELLE CAPTAZIONI AD USO IDROPOTABILE**
- Sorgente
 - Area di rispetto (criterio geometrico)

VINCOLI DI POLIZIA IDRICA

- Elementi del reticolo principale
- Elementi del reticolo minore
- Area di pertinenza fluviale
- Area sottoposta a vincolo

CARTA DEI VINCOLI

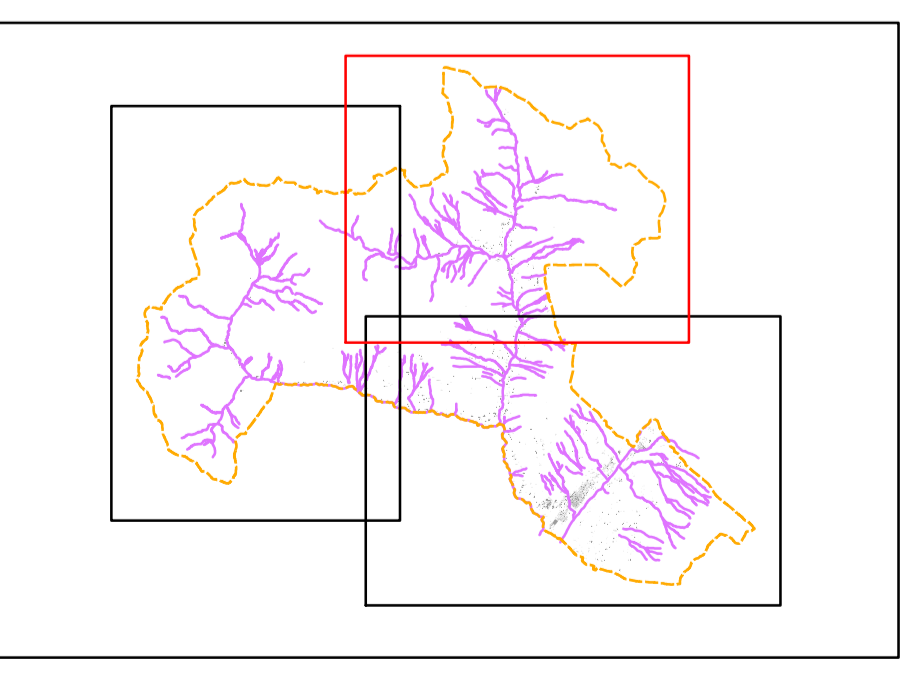
COMUNE DI GROSIO
Provincia di Sondrio



sede: Via Roma 35

Componente geologica, idrogeologica e sismica del Piano di Governo del Territorio

secondo i criteri della D.G.R. 22 dicembre 2005 - n° 8/1566



| | |
|--|-------------------------------|
| REGATORE | |
| Dott. Geologo Francesco Guidi - Via Pisani, 1 - 23037 Tirano (SO) - Tel. 347.6870274 | |
| TAVOLA | SCALA |
| V3 | 1:10.000 |
| VERS. | NOTE VERSIONE |
| 01 | 10 ottobre 2008 Prima stesura |

